

Édition : 05/2024

**cab**  
*we identify more*



Imprimantes  
d'étiquettes  
pour l'impression recto-verso

**XD Q**  
Made in Germany

# Imprimantes d'étiquettes XD Q pour l'impression recto-verso



## Les particularités

- Résolution 300 dpi** avec une largeur d'impression de 105,7 mm  
**Résolution 600 dpi** avec une largeur d'impression de **54,1 mm** avec rouleau d'impression DR4-M60  
 Les têtes 300 et 600 dpi ne sont pas interchangeables.
- La **température** peut être réglée séparément pour chaque tête d'impression
- Impression uniquement sur la face supérieure du support** avec la tête d'impression 2.  
 La tête d'impression 1 est relevée automatiquement. Le ruban transfert est arrêté par un frein électromécanique.
- Guidage de la matière.** Impression précise grâce au guidage centré de la matière, en particulier avec des matières étroites continues. Ajustement à la largeur de la matière grâce à une vis sans fin.
- Économiseur de ruban** uniquement sur la face inférieure de la matière pour la tête d'impression 1. La tête est relevée et le ruban transfert est arrêté pendant l'avance de la matière.
- Image d'impression continue** sans recul, lors de la coupe ou de la perforation
- Impression optimisée** entre les tâches d'impression unitaires. La fonction de regroupement des tâches d'impression évite les étiquettes vierges.
- Massicot CSQ et perforateur PSQ**
- Le séparateur** est intégré dans le boîtier. Il sépare en toute sécurité le ruban transfert de la matière continue et augmente la précision de l'avance.  
 Rouleau de transport :  
 en acier            standard pour les matières textiles  
 en gomme        en option pour les gaines thermorétractables

Le rouleau de transport peut être pivoté lors du remplacement de matière.

- La **documentation** est disponible sur internet. Aucun CD/DVD n'est fourni.

Applications textiles  
 étiquettes carton,  
 bandes d'identification

Marquage de câbles  
 Gaines thermorétractables continues  
 et pré-découpées

Étiquettes  
 Impression uniquement sur la face supérieure du support avec la tête 2



# Modèles

1.1



## XD Q avec arête d'arrachage

Toutes les matières enroulées sur rouleaux ou bobines ou pliées en paravent peuvent être imprimées.

Imprimante d'étiquettes	XD Q4/300	XD Q4.2/600
Résolution (dpi)	300	600
Vitesse d'impression jusqu'à (mm/s)	200	100
Largeur d'impression jusqu'à (mm)	105,7	54,1
Largeur matière jusqu'à (mm)	114	114

1.2



## XD Q avec massicot de coupe CSQ 402

Les étiquettes autocollantes, en papier, en carton, en matières textiles et plastiques ou les gaines thermorétractables peuvent être coupées.

Imprimante d'étiquettes	XD Q4/300-C2	XD Q4.2/600-C2
Résolution (dpi)	300	600
Vitesse d'impression jusqu'à (mm/s)	200	100
Largeur d'impression jusqu'à (mm)	105,7	54,1
Largeur matière jusqu'à (mm)	114	114
Récupérateur pour longueur jusqu'à (mm)	100	100

1.3



## XD Q avec massicot de coupe et de perforation PSQ 403

Des matières continues telles que le textile ou les gaines thermorétractables sont perforées afin de les séparer ensuite manuellement. De plus, les matières peuvent également être coupées.

Imprimante d'étiquettes	XD Q4/300-P3	XD Q4.2/600-P3
Résolution (dpi)	300	600
Vitesse d'impression jusqu'à (mm/s)	200	100
Largeur d'impression jusqu'à (mm)	105,7	54,1
Largeur matière jusqu'à (mm)	114	114
Récupérateur pour longueur jusqu'à (mm)	100	100

1.4



## XD Q avec module de lecture/écriture RFID UHF

Le module est monté dans le boîtier, l'antenne directement sur la tête d'impression. Les Tags RFID sont lus et écrits immédiatement avant l'impression des étiquettes. En cas d'erreur, l'étiquette est marquée comme invalide.

Disponible à partir du 3<sup>ème</sup> trimestre 2024.

# Données techniques

● Préconisé ■ Standard □ Option

Imprimante d'étiquettes		XD Q4/300	XD Q4.2/600
Guidage de la matière			centré
Mode d'impression Transfert thermique		●	
Résolution	(dpi)	300	600
Vitesse d'impression	jusqu'à (mm/s)	150	100
Largeur d'impression	jusqu'à (mm)	105,7	54,1
Économiseur de ruban		●	
<b>Matières<sup>1)</sup></b>			
Papier, carton, synthétiques PET, PE, PP, PI, PVC, PU, acrylate, tyvec		●	
Gaines pré-découpées		●	
thermorétractables continues, aplaties		●	
Bandes textiles		●	
Conditionnement sur rouleau, bobine		●	
Diamètre extérieur jusqu'à (mm)		300	
Diamètre mandrin (mm)		38,1 - 76	
Sens d'enroulement			intérieur ou extérieur
Étiquettes	Largeur (mm)	10 - 110	
	Hauteur à partir de (mm)	20	
	Épaisseur jusqu'à (mm)	0,1	
Support	Largeur (mm)	14 - 114	
	Épaisseur (mm)	0,03 - 0,16	
Matière continue	Largeur (mm)	4 - 114	
	Épaisseur (mm)	0,03 - 0,5	
	Grammage (carton) jusqu'à (g/m <sup>2</sup> )	300	
Gaine thermorétractable	Largeur pré-découpée jusqu'à (mm)	114	
	continue, aplatie (mm)	4 - 85	
	Épaisseur jusqu'à (mm)	1,1	
Ruban transfert <sup>2)</sup>	Encrage		intérieur ou extérieur
	Diamètre rouleau jusqu'à (mm)	80	
	Diamètre mandrin (mm)	25,4	
	Longueur jusqu'à (m)	450	
	Largeur jusqu'à (mm)	114	
<b>Dimensions et poids imprimante</b>			
Largeur x Hauteur x Profondeur / Poids (mm)/(kg)		248 x 395 x 594 / 21	
<b>Cellule de détection d'étiquettes avec indicateur de position</b>			
Par transparence pour		étiquettes ou encoches et fin de matière, marques noires sur les matières translucides	
Réflexe par dessous ou par dessus pour		étiquettes et fin de matière, marques noires sur les matières non-translucides	
Marge de la cellule	du centre vers le bord centré (mm)	0 - 55	
Hauteur de passage de la matière jusqu'à (mm)		2	
<b>Électronique</b>			
Processeur 32 bits Fréquence (MHz)		800	
Mémoire vive (RAM) (Mo)		256	
Mémoire flash interne IFFS (Mo)		50	
Emplacement pour carte SD (SDHC, SDXC) jusqu'à (Go)		512	
Batterie pour date et heure, horloge temps réel		■	
Sauvegarde des données imprimante hors tension (par ex. n° de série)		■	
<b>Interfaces</b>			
RS232-C 1200 à 230400 bauds / 8 bits		■	
USB 2.0 Hi-Speed esclave pour connexion ordinateur		■	
Ethernet 10/100 Mbit/s		LPD, impression RawIP, services web SOAP, OPC UA, WebDAV, DHCP, HTTP/HTTPS, FTP/FTPS, TIME, NTP, Zeroconf, SNMP, SMTP, VNC	
2 x USB maître sur l'afficheur 2 x USB maître à l'arrière		clé de service, clé USB, clé USB Wi-Fi, clé USB Wi-Fi avec antenne, clavier, lecteur de codes à barres, panneau de commande externe	
Connecteur périphérique USB maître, 24 VDC		■	
Interface E/S digitale		□	

<sup>1)</sup> L'impression est tributaire des dimensions, de la matière et de la nature de l'adhésif de l'étiquette. Pour les applications spécifiques il est nécessaire d'effectuer au préalable des tests et une validation.

<sup>2)</sup> Pour éviter les plis de ruban, la largeur du ruban doit être en rapport avec la largeur de l'étiquettes.

# Données techniques

■ Standard □ Option

Fonctionnement	
Tension	100-240 VAC, 50/60 Hz, PFC
Puissance	En veille <10 W / nominale 100 W / max. 200W
Température / En fonctionnement	+5 - 40°C / 10 - 85 %, sans condensation
humidité	Stockage 0 - 60°C / 20 - 85 %, sans condensation
	Transport -25 - 60°C / 20 - 85 %, sans condensation
Certifications	CE, FCC Class A, ICES-3, cULus, CB, CCC, KC Mark, BSMI
En préparation	Mexico Reg.
Panneau de commande	
Afficheur LCD tactile couleur	Taille de l'écran (") 4,3
	Résolution l x H (px) 480 x 272
Réglages	
Impression	Région :
Étiquettes	- Langue
Ruban	- Pays
Arrachage	- Clavier
Coupe	- Fuseau horaire
Interfaces	Heure
Erreurs	Afficheur :
	- Luminosité
	- Mise en veille
	- Orientation
	Interpréteur
Ligne d'état	
Réception de données	Wi-Fi
Enregistrement des données	Ethernet
Statut ruban	USB esclave
Connexion carte SD	Horloge
Connexion clé USB	
Surveillance	
Rubans transferts 1/2	Têtes 1/2
- Sens d'enroulement	- Tension
- Pré-alarme	- Température
- Fin	- Ouverture
Fin de matière	Erreur périphérique
Tests	
Diagnostique systèmes	À la mise sous tension incluant la tête d'impression
Informations, tests, analyse	Statut d'impression Grille de test
	Liste des polices Profil étiquette
	Liste des périphériques Journal
	Statut Wi-Fi Mode moniteur
Statuts	- Impression du statut de l'imprimante par ex. : longueur totale d'impression et durée de fonctionnement
	- Interrogation du statut de l'imprimante par commande logicielle
	- Affichage à l'écran par ex. : erreur réseau, pas de connexion, défaut code à barres, erreur périphérique, etc.
Polices	
Polices disponibles en interne	5 polices bitmap : 12 x 12 points 16 x 16 points 16 x 32 points OCR-A OCR-B
	7 polices vectorielles : AR Heiti Medium GB-Mono CG Triumvirate Condensed Bold Garuda HanWangHeiLight Monospace 821 Swiss 721 Swiss 721 Bold
Téléchargeables	Polices TrueType
Pages de code	Windows-1250 à 1257 DOS 437, 737, 775, 850, 852, 857, 862, 864, 866, 869 EBCDIC 500 ISO 8859-1 à 10 et 13 à 16 WinOEM 720 UTF-8 MacRoman DEC MCS KOI8-R
	Europe de l'Ouest Europe de l'Est Chinois simplifié Chinois traditionnel Thaï
	Cyrillique Grec Latin Hébreu Arabe

Polices	
Polices bitmap	Taille en largeur et hauteur 1-3 mm Facteur d'agrandissement 2 à 10 Orientation 0°, 90°, 180°, 270°
Polices vectorielles / True Type	Taille en largeur et hauteur 0,9-128 mm Facteur d'agrandissement illimité Orientation 360° par pas de 1°
Styles	Gras, italique, souligné, contour, négatif - selon le type de police
Espace entre caractères	Variable ou Monospace
Graphiques	
Éléments	Lignes, flèches, rectangles, cercles, ellipses - remplissage et remplissage avec dégradés
Formats	PCX, IMG, BMP, TIF, MAC, GIF, PNG
Codes	
Codes linéaires	Code 39, Code 93 Code 39 Full ASCII Code 128 A, B, C EAN 8, 13 EAN/UCC 128/GS1-128 EAN/UPC Add-on 2 EAN/UPC Add-on 5 FIM HIBC
	2/5 entrelacé Ident et lead code de la Deutsche Post AG Codabar JAN 8, 13 MSI Plessey Postnet RSS 14 UPC A, E, EO
Codes 2D et codes empilés	DataMatrix DataMatrix Rectangle Extension QR-Code Micro QR-Code GS1 QR-Code GS1 DataMatrix PDF 417 Micro PDF 417 UPS Maxicode GS1 DataBar Aztec Codablock F Dotcode RSS 14 truncated, limited, stacked, stacked omni-directional
	Tous les codes sont variables en hauteur, ratio et élargissement. Orientation 0°, 90°, 180°, 270°
	Interprétation, clé de contrôle et code start / stop selon la symbologie
Logiciels	
Logiciels d'étiquetage	cablabel S3 Lite cablabel S3 Viewer cablabel S3 Pro cablabel S3 Print
Fonctionne avec	CODESOFT Loftware Spectrum NiceLabel BarTender
Mode autonome	
Pilotes Windows 64 bits pour	Windows 10 Server 2016 Windows 11 Server 2019 Server 2022 Certification WHQL en cours
Pilotes Apple	à partir de MAC OS 10.6
Pilotes Linux	à partir de CUPS 1.2
Programmation	Langage imprimante JScript Interpréteur basic abc ZPL II (flux de données à tester préalablement)
Intégration	SAP Database Connector
Administration	Surveillance d'impression Configuration par Intranet et Internet

cab utilise des logiciels libres et open source dans ses produits. Plus d'informations sur [www.cab.de/opensource](http://www.cab.de/opensource)








# Accessoires / Options

Les accessoires sont branchés ou vissés sur l'imprimante par le client.

Les options sont des pièces ou des assemblages pour des fonctions spécifiques. Elles sont montées sur l'imprimante en plus ou à la place des pièces standards. Si les options sont montées sur l'imprimante en usine, lors de la commande les références articles doivent être suivies par .250. Si elles doivent être livrées séparément, il suffit d'ajouter .001.

2.1		<b>Carte mémoire SD</b>
2.2		<b>Clé USB</b>
2.3		<b>Clé USB Wi-Fi</b> 2,4 GHz 802.11b/g/n Mode point d'accès ou infrastructure
2.4		<b>Clé USB Wi-Fi avec antenne</b> pour une plus grande portée 2,4 GHz 802.11b/g/n + 5 GHz 802.11a/n/ac Mode point d'accès ou infrastructure
2.6		<b>Connecteur pour interface E/S</b> SUB-D, 25 broches avec bornier à visser pour la connexion de tous les signaux à l'interface E/S.

3.1		<b>Adaptateur 40/100</b> pour rouleaux d'étiquettes avec un diamètre de mandrin de 100 mm.  Un seul adaptateur est suffisant pour des largeurs de matière jusqu'à 50 mm.														
3.2		<b>Interface E/S digitale</b> Le processus d'étiquetage est démarré depuis un automate, une cellule, un déclencheur coup de poing. Dans le même temps, l'état et les messages d'erreurs sont émis.														
3.3		<b>Rouleaux d'impression étroits</b> Des rouleaux d'impression étroits sont requis pour une impression précise pour les matières et rubans de faible laize.  <b>Revêtement du rouleau d'impression</b> Caoutchouc synthétique pour des résultats d'impression très précis.  <table border="1"> <tr> <td><b>Type</b></td> <td><b>Largeur de matière jusqu'à</b></td> </tr> <tr> <td>DR4-M30</td> <td>30 mm</td> </tr> <tr> <td>DR4-M60</td> <td>60 mm</td> </tr> <tr> <td>DR4-M80</td> <td>80 mm</td> </tr> </table> <b>Revêtement du rouleau d'impression</b> Silicone en particulier lors de l'impression sur des matières textiles pour une durée de vie particulièrement longue.  <table border="1"> <tr> <td><b>Type</b></td> <td><b>Largeur de matière jusqu'à</b></td> </tr> <tr> <td>DRS4-M35</td> <td>35 mm</td> </tr> <tr> <td>DRS4-M50</td> <td>50 mm</td> </tr> </table>	<b>Type</b>	<b>Largeur de matière jusqu'à</b>	DR4-M30	30 mm	DR4-M60	60 mm	DR4-M80	80 mm	<b>Type</b>	<b>Largeur de matière jusqu'à</b>	DRS4-M35	35 mm	DRS4-M50	50 mm
<b>Type</b>	<b>Largeur de matière jusqu'à</b>															
DR4-M30	30 mm															
DR4-M60	60 mm															
DR4-M80	80 mm															
<b>Type</b>	<b>Largeur de matière jusqu'à</b>															
DRS4-M35	35 mm															
DRS4-M50	50 mm															
3.4		<b>Rouleaux d'impression standard</b> <table border="1"> <tr> <td><b>Type</b></td> <td><b>Largeur de matière jusqu'à</b></td> </tr> <tr> <td>DR4</td> <td>120 mm</td> </tr> <tr> <td>DRS4</td> <td>120 mm</td> </tr> </table> DR4 Caoutchouc synthétique DRS4 Silicone	<b>Type</b>	<b>Largeur de matière jusqu'à</b>	DR4	120 mm	DRS4	120 mm								
<b>Type</b>	<b>Largeur de matière jusqu'à</b>															
DR4	120 mm															
DRS4	120 mm															
3.5		<b>Rouleaux de transport pour séparateur</b> <table border="1"> <tr> <td><b>Type</b></td> <td><b>Largeur de matière jusqu'à</b></td> </tr> <tr> <td>TR4</td> <td>120 mm</td> </tr> <tr> <td>TR4-M60</td> <td>60 mm</td> </tr> </table> 120 mm en caoutchouc synthétique pour les gaines thermorétractables 60 mm en silicone pour le textile	<b>Type</b>	<b>Largeur de matière jusqu'à</b>	TR4	120 mm	TR4-M60	60 mm								
<b>Type</b>	<b>Largeur de matière jusqu'à</b>															
TR4	120 mm															
TR4-M60	60 mm															

## Enrouler



**Enrouleur externe autonome ER4** avec alimentation intégrée  
Il peut également être utilisé sur d'autres imprimantes.  
Le sens d'enroulement peut être intérieur ou extérieur.

<b>Enrouleur externe</b>		<b>ER4/210</b>	<b>ER4/300</b>
Largeur support	jusqu'à (mm)	120	
Ø rouleau	jusqu'à (mm)	205	300
Axe pour Ø mandrin	(mm)	76	
Sens d'enroulement		intérieur ou extérieur	
Alimentation		100 - 240 V, 50/60 Hz	
<b>Gabarit de connexion</b>		□	

# Couper, perforer, empiler

2.8  
CSQ 402



2.9  
PSQ 403



2.10  
CU400



2.11  
PCU400



2.12  
ST400 M



## Massicots de coupe et de perforation

Le massicot permet de couper ou de perforer le papier, le carton, le textile et les matières synthétiques telles que les gaines thermorétractables aplaties continues ou pré-découpées.

Les différences entre CSQ et CU ou PSQ et PCU sont :

- Les massicots CSQ / PSQ sont pivotables. Cela simplifie le changement de matière.
- Par rapport aux massicots CU/PCU, ils coupent deux fois plus vite.
- Pour les applications textiles, le massicot CU / PCU est actuellement encore recommandé.

Avec le massicot PSQ, 6 points d'attache restent au milieu lors de la perforation distant de 2,5 mm. En dehors de la perforation, la matière sera coupée proprement.

Avec le PCU, les points d'attache sont disposés sur toute la largeur de coupe.

Massicot de coupe	CSQ 402	CU400	PCU400
<b>Massicot de coupe et perforation</b>		PSQ 403	
Matière			
Largeur jusqu'à (mm)	120	120	
Hauteur jusqu'à (mm)	2	2	
Grammage carton jusqu'à (g/m <sup>2</sup> )	300	300	
Épaisseur jusqu'à (mm)	1,1	1,1	
Perforations			
Pas (mm)	-	2,5	2,5
Largeur points d'attache (mm)	-	0,4	0,5
Nombre points d'attache	-	6	48
Longueur coupe à partir de (mm)	10	10	5
Longueur perforation à partir de (mm)	-	3	5
Récupérateur pour longueur de matière jusqu'à (mm)	100	100	100
Performances de coupe (coupes/min) pour hauteur de matière 1 mm, sans recul	200		100
Surveillances	blocage de la lame		
	capot de protection ouvert		-

## Massicot avec empileur ST400 M

La matière imprimée est coupée puis empilée. L'impression est interrompue automatiquement quand la hauteur maximale d'empilement est atteinte. Des restrictions peuvent survenir lors de l'utilisation de matières rigides ou incurvées. Dans ce cas, des tests préalables sont préconisés.

Massicot avec empileur	ST400 M
Matière	
Largeur passage (mm)	20 - 100
Hauteur passage jusqu'à (mm)	1,2
Grammage carton (g/m <sup>2</sup> )	60 - 300
Épaisseur (mm)	0,05 - 0,8
Longueur de coupe (mm)	20 - 150
Performances de coupe (coupes/min) pour hauteur de matière 1 mm, sans recul	100
Hauteur d'empilement jusqu'à (mm)	100
Surveillances	blocage de la lame, bourrage papier, capot de protection ouvert, hauteur d'empilement atteinte

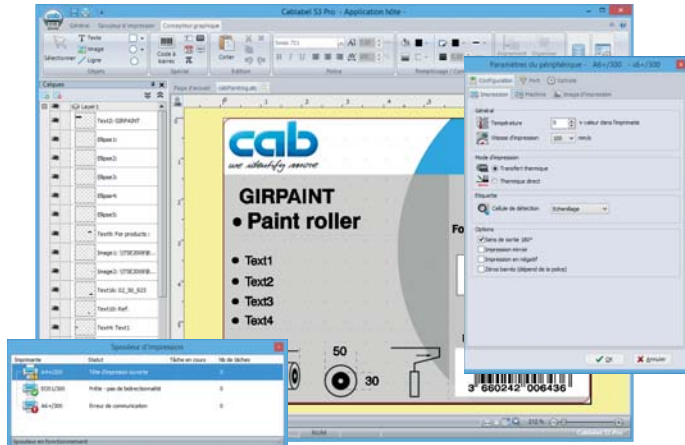
## Table de dépose - étiquettes l x H

La table de dépose et son gabarit de sécurité sont adaptés à la taille de l'étiquette. Ils doivent être commandés séparément.

# Logiciel d'étiquetage cablabel S3

## Concevoir, imprimer, administrer

cablabel S3 donne accès à toutes les capacités des matériels cab. Vous créez tout d'abord votre étiquette. cablabel S3 est modulaire et peut être progressivement adapté à vos besoins : des éléments tels que la visionneuse JScript sont intégrés en tant que plug-in pour gérer les fonctions comme la programmation native JScript. Le code JScript résultant de votre étiquette est affiché directement à l'écran lors de la conception. Des fonctions spéciales telles que Database Connector ou encore la vérification de codes à barres peuvent être facilement intégrées.



Plus d'informations sur Internet sur [www.cab.de/fr/cablabel](http://www.cab.de/fr/cablabel)

# Impression en mode autonome

Le mode autonome est la faculté des imprimantes cab, d'imprimer des étiquettes même lorsqu'elles ne sont connectées à aucun système hôte. Le masque d'étiquette est réalisé sur le PC à partir d'un logiciel d'étiquetage tel que cablabel S3 ou en programmation directe avec un éditeur de texte. Les formats d'étiquettes, les polices, les images, les bases de données et les données temporaires sont enregistrés sur carte mémoire, clé USB ou dans la mémoire interne IFFS de l'imprimante. Les données variables peuvent ensuite être envoyées à l'imprimante grâce à un clavier ou un automatisme puis imprimées. De plus, les données peuvent être saisies à l'aide d'un lecteur de codes à barres ou d'une balance.



# Pilotage des imprimantes

## Pilotes



Pour l'impression à l'aide de logiciels autres que cablabel S3, cab propose différents types de pilotes.



Les pilotes sont disponibles en téléchargement libre sur notre site [www.cab.de/fr/support](http://www.cab.de/fr/support)



## Programmation



### JScript

Pour piloter ses imprimantes, cab a développé le puissant langage de programmation embarqué, JScript.

Manuel de programmation en téléchargement libre sur notre site internet [www.cab.de/fr/programmation](http://www.cab.de/fr/programmation)



### Interpréteur basic abc

En complément du JScript et en tant que partie intégrante du firmware, l'interpréteur basic permet une programmation avancée de l'imprimante avant l'impression de vos données. De cette manière vous pouvez par exemple relier une balance, un automate ou remplacer les imprimantes provenant d'autres fabricants sans avoir à intervenir sur l'application d'impression existante.

## Intégration



### Printer Vendor Program

En tant que partenaire du « SAP<sup>®</sup> Printer Vendor Program », cab a développé la « méthode Replace » pour piloter directement et simplement ses imprimantes par SAPScript sous SAP R/3. Avec cette méthode, le système hôte n'envoie que les données variables à l'imprimante, laissant à celle-ci le soin de fusionner les images et polices, préalablement téléchargées en mémoire locale (IFFS, carte mémoire...).

## Database Connector



En mode autonome, à travers une connexion réseau, il permet à l'imprimante de récupérer des données directement depuis une base de données centralisée compatible ODBC/OLEDB et d'imprimer une étiquette. Parallèlement, il permet également de réécrire ou de modifier les données dans la base pendant l'impression.

# Administration des imprimantes

## Configuration par Intranet et Internet



Le serveur HTTP et FTP intégré à l'imprimante permet à l'aide de programmes standards comme un navigateur Web ou un client FTP, de surveiller, d'administrer, de mettre à jour le firmware ou encore de gérer la carte mémoire. Les statuts de l'imprimante tels que les messages d'erreurs ou d'avertissements peuvent être envoyés par e-mail ou datagrammes SNMP aux administrateurs ou aux utilisateurs par SNMP ou SMTP. Synchronisation de la date et de l'heure grâce à un serveur de temps.

## OPC UA



Les imprimantes cab de la génération actuelle sont prêtes pour l'interaction avec des machines et des composants de différents fabricants dans des installations industrielles. Un serveur OPC UA est intégré au firmware.

Plus d'informations sur internet sur [www.cab.de/fr/opca](http://www.cab.de/fr/opca)



# Programme de livraison

## Imprimantes d'étiquettes

Pos.	Réf. article	Désignation
1.1	6011500	Imprimante d'étiquettes XD Q4/300
	6011505	Imprimante d'étiquettes XD Q4.2/600
1.2	6011502	Imprimante d'étiquettes XD Q4/300-C2 avec massicot de coupe CSQ 402
	6011507	Imprimante d'étiquettes XD Q4.2/600-C2 avec massicot de coupe CSQ 402
1.3	6011501	Imprimante d'étiquettes XD Q4/300-P3 avec massicot de coupe et de perforation PSQ 403
	6011506	Imprimante d'étiquettes XD Q4.2/600-P3 avec massicot de coupe et de perforation PSQ 403

xxx = avec option RFID UHF

Pos.	Réf. article	avec RFID UHF
1.4	xxxxxxx.406	RFID UHF On Metal uniquement pour XD Q4/300 XD Q4/300-C2 XD Q4/300-P3

## Pièces d'usure

Pos.	Réf. article	Désignation
	5987330.001	Tête d'impression 2/600
	5987089.001	Tête d'impression 4/300
		Rouleaux d'impression voir accessoires

## Livraison imprimante d'étiquettes XD Q

Imprimante d'étiquettes  
Câble d'alimentation modèle E+F, longueur 1,8 m  
Câble USB, longueur 1,8 m  
Manuel d'utilisation allemand/anglais  
Manuel d'utilisation  
Manuel de configuration allemand/anglais/français  
Manuel de service allemand/anglais  
Manuel de pièces de rechange allemand/anglais  
Manuel de programmation anglais  
Pilotes Windows 64 bits pour  
Windows 10 Server 2016  
Server 2019  
Windows 11 Server 2022  
Certification WHQL en cours  
Pilotes Apple Mac OSX allemand/anglais/français  
Pilotes Linux allemand/anglais/français  
Logiciel d'étiquetage cablabel S3 Lite  
cablabel S3 Viewer  
Database Connector

## Disponible en ligne



<https://setup.cab.de/fr>

## Accessoires

Les accessoires sont branchés ou vissés sur l'imprimante par le client.

Plus d'accessoires sur [www.cab.de/fr/xdq](http://www.cab.de/fr/xdq)



## Options

Ce sont des pièces ou des assemblages pour des fonctions spécifiques. Elles sont montées sur l'imprimante en plus ou à la place des pièces standards. Si les options sont montées sur l'imprimante en usine, lors de la commande les références articles doivent être suivies par .250. Si elles doivent être livrées séparément, il suffit d'ajouter .001.

## Accessoires

Pos.	Réf. article	Désignation
2.1	5977370	Carte mémoire SD
2.2	5977730	Clé USB
2.3	5978912	Clé USB Wi-Fi 2,4 GHz 802.11b/g/n
2.4	5977731	Clé USB Wi-Fi avec antenne 2,4 GHz 802.11b/g/n + 5 GHz a/n/ac
2.6	5917651	Connecteur SUB-D 25 broches pour interface E/S

## Options

3.1	5959622.xxx	Adaptateur 40/100
3.2	5551447.xxx	Interface E/S digitale
3.3	5953700.001	Rouleau d'impression DR4-M30
	5953701.001	Rouleau d'impression DR4-M60
	5953702.001	Rouleau d'impression DR4-M80
	5977813.001	Rouleau d'impression DRS4-M35
3.4	5977812.001	Rouleau d'impression DRS4-M50
	5954180.001	Rouleau d'impression DR4
3.5	5954985.001	Rouleau d'impression DRS4
	6011614.001	Rouleau de transport TR4
2.8	6011615.001	Rouleau de transport TR4-M60
	5984565	Massicot de coupe CSQ 402 avec récupérateur
2.9	5984130	Massicot de coupe et de perforation PSQ 403 avec récupérateur
2.10	5978900	Massicot de coupe CU400 avec récupérateur
2.11	5978901	Massicot de coupe et de perforation PCU400/2,5 avec récupérateur
2.12	5541599	Massicot avec empileur ST400 M
	R.ST4M-GAB	Gabarit, étiquette l x H
2.13	5948100	Enrouleur externe autonome ER4/210
	5946090	Enrouleur externe autonome ER4/300
2.14	6011757	Gabarit série X

xxx - .250 avec option montée d'usine  
.001 livraison séparée  
ou comme pièce de rechange

# Programme de livraison

## Logiciels d'étiquetage

Pos.	Réf. article	Désignation
11.7		Bundle cablabel S3 Lite (Téléchargement sur <a href="http://cab.de/fr">cab.de/fr</a> )
	5588001	cablabel S3 Pro 1 poste
	5588100	cablabel S3 Pro 5 postes
	5588101	cablabel S3 Pro 10 postes
	5588150	cablabel S3 Pro 1 poste additionnel
	5588151	cablabel S3 Pro 4 postes additionnels
	5588152	cablabel S3 Pro 9 postes additionnels
	5588002	cablabel S3 Print 1 poste
	5588105	cablabel S3 Print 5 postes
	5588106	cablabel S3 Print 10 postes
	5588155	cablabel S3 Print 1 poste additionnel
	5588156	cablabel S3 Print 4 postes additionnels
	5588157	cablabel S3 Print 9 postes additionnels
11.10	9008486	Manuel de programmation anglais Exemplaire imprimé

Les indications sur le programme de livraison, l'aspect et les données techniques correspondent aux connaissances existantes lors de l'impression. Sous réserve de modifications.

Les informations du catalogue ne constituent aucune assurance ou garantie.

## Versions linguistiques

Langue	Manuel d'utilisation	Panneau de commande	Pilote Windows	cablabel S3	Manuel de service
<b>Union européenne</b>					
Allemand	X	X	X	X	X
Anglais	X	X	X	X	X
Bulgare	X	X	X	X	
Croate	X	X	X		
Danois	X	X	X		
Espagnol	X	X	X	X	
Estonien	X	X	X		
Finnois	X	X	X		
Français	X	X	X	X	
Grec	X	X	X		
Hongrois	X	X	X		
Italien	X	X	X	X	
Letton	X	X	X		
Lituanien	X	X	X		
Néerlandais	X	X	X		
Polonais	X	X	X	X	
Portugais	X	X	X		
Roumain	X	X	X		
Suédois	X	X	X		
Slovaque	X	X	X		
Slovène	X	X	X		
Tchèque	X	X	X	X	
<b>Europe (hors UE)</b>					
Macédonien	X	X	X		
Norvégien	X	X	X		
Russe	X	X	X	X	
Serbe	X	X	X		
Turc	X	X	X		
<b>Asie</b>					
Chinois (simplifié)	X	X	X	X	
Chinois (traditionnel)	X	X	X	X	
Coréen	X		X	X	
Japonais	X		X		
Thaï	X	X	X		
<b>Proche orient</b>					
Arabe		X			
Persan		X			

# Vue d'ensemble des produits cab

Imprimantes d'étiquettes  
**MACH1, MACH2**



Imprimantes d'étiquettes  
**EOS 2**



Imprimantes d'étiquettes  
**EOS 5**



Imprimantes d'étiquettes  
**MACH 4S**



Imprimantes d'étiquettes  
**SQUIX 2**



Imprimantes d'étiquettes  
**SQUIX 4**



Imprimantes d'étiquettes  
**SQUIX 6.3**



Imprimantes d'étiquettes  
**SQUIX 8.3**



Imprimantes d'étiquettes  
**XD Q recto-verso**



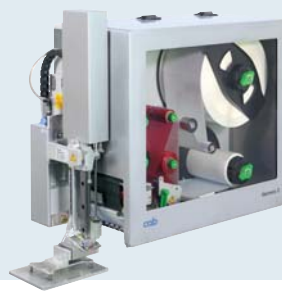
Imprimantes d'étiquettes  
**XC Q deux couleurs**



Systèmes d'impression-pose  
**HERMES Q**



Systèmes d'impression-pose  
**Hermes C deux couleurs**



Systèmes d'étiquetage de tubes  
**AXON 1**



Modules d'impression  
**PX Q**



Étiquettes et rubans transfert



Logiciels d'étiquetage  
**cablabel S3**



Distributeurs d'étiquettes  
**HS, VS**



Étiqueteuses  
**IXOR**



Lasers de marquage  
**XENO 4**



Systèmes de marquage laser



Allemagne  
**cab Produkttechnik GmbH & Co KG**  
Karlsruhe  
Tel. +49 721 6626 0  
[www.cab.de](http://www.cab.de)

France  
**cab Technologies S.à.r.l.**  
Niedermodern  
Tel. +33 388 722501  
[www.cab.de/fr](http://www.cab.de/fr)

USA  
**cab Technology, Inc.**  
Chelmsford, MA  
Tel. +1 978 250 8321  
[www.cab.de/us](http://www.cab.de/us)

Mexique  
**cab Technology, Inc.**  
Juárez  
Tel. +52 656 682 4301  
[www.cab.de/es](http://www.cab.de/es)

Taiïwan  
**cab Technology Co., Ltd.**  
Taipei  
Tel. +886 (02) 8227 3966  
[www.cab.de/tw](http://www.cab.de/tw)

Chine  
**cab (Shanghai) Trading Co., Ltd.**  
Shanghai  
Tel. +86 (021) 6236 3161  
[www.cab.de/cn](http://www.cab.de/cn)

Singapour  
**cab Singapore Pte. Ltd.**  
Singapour  
Tel. +65 6931 9099  
[www.cab.de/en](http://www.cab.de/en)

Afrique du sud  
**cab Technology (Pty) Ltd.**  
Randburg  
Tel. +27 11 886 3580  
[www.cab.de/za](http://www.cab.de/za)

**cab // 820** partenaires dans plus de **80** pays